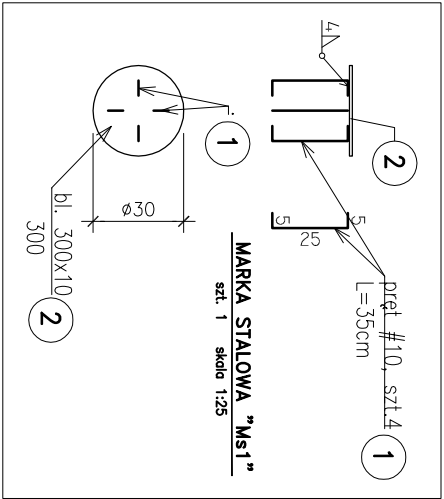
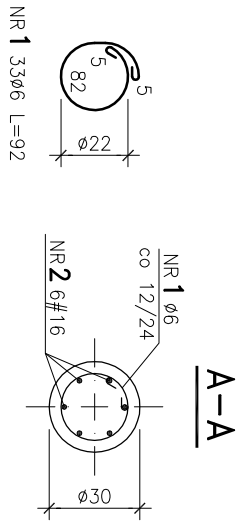
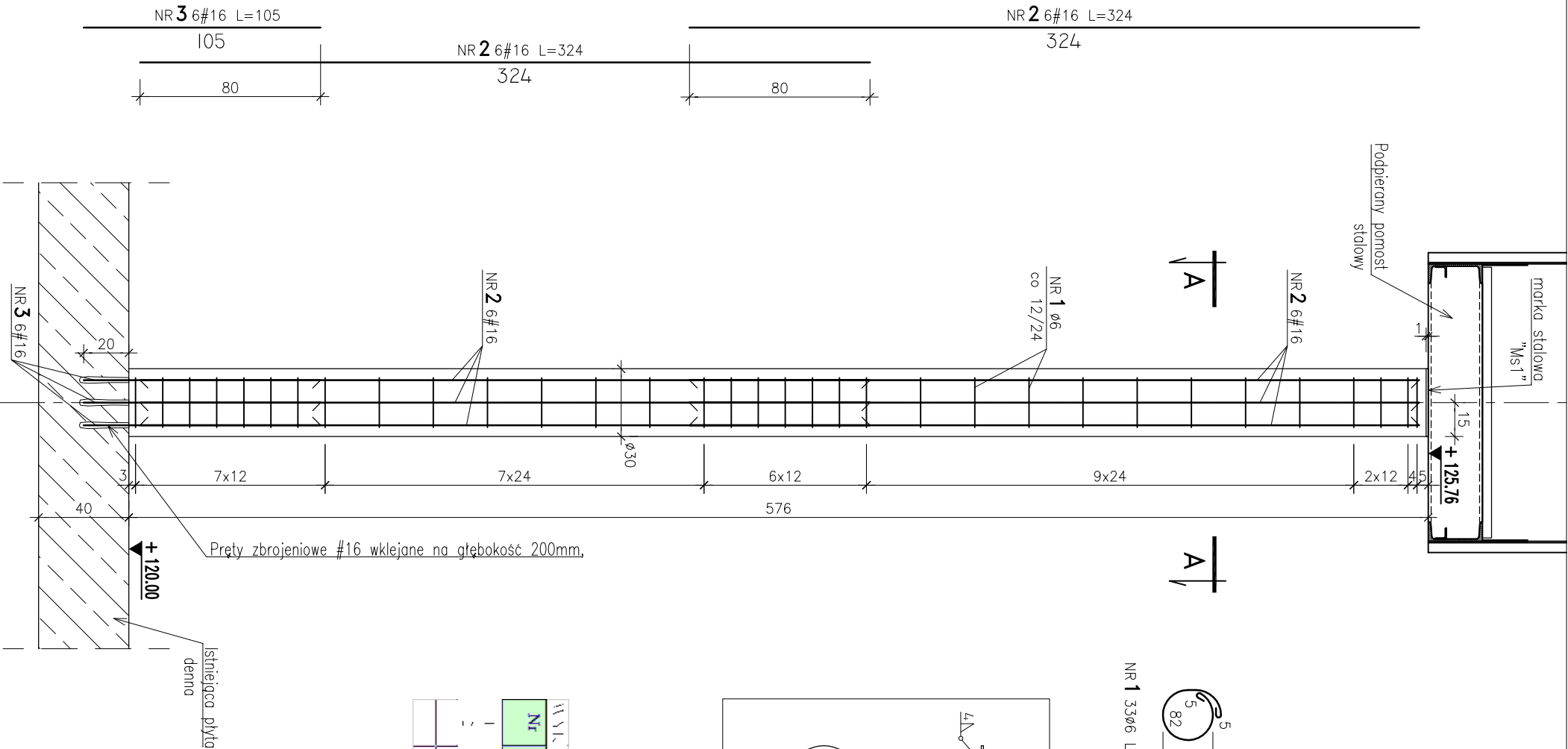


OB. 05 – SŁUP PODPIERAJĄCY
POD ISTNIEJĄCYM POMOSTEM
szt. 2 (na zbiornik) skala 1:25



- UWAGI DO MARKI STALOWEJ:
- całą konstrukcję wykonać jako spawaną
 - wszystkie nie oznaczone na rysunku spoiny spawalnice, wykonać jako pochwinowe na 0,7g cieńszego elementu lub jako czołowe na pełny przekrój styczny; na długości przylegającego elementu,
 - wszystkie wymiary korygować na budowie,
 - elementy stalowe zabezpieczyć antykorozyjnie poprzez malowanie – patrz opis techniczny
- UWAGI DO ELEMENTÓW ŻELBETOWYCH:
- otulenie prętów zbrojenia głównego 4cm
 - pręty nr3 zokołować w istn. płycie dennej zbiornika poprzez wklejenie na głębokość 200mm
 - wszystkie wymiary korygować na budowie,
 - rysunek rozpotrywać łącznie z projektem technologicznym

STAL PROFILOWA – S235JR,
ELEKTRODY ER 1.46
BETON: C35/45, XF3, XA3, Dmax16
STAL ZBROJENIOWA:
A-IIIIN (B500SP)
Ø A-III (RB400W)

Nr	Profil	Długość [mm]	Masa jedn. [kg/m]	Masa 1 szt. [kg]	Sznur	Masa razem [kg]
1	FLAT 10	105	0.02	2.1	1	2.1
2	FLAT 10	80	0.01	1.6	1	1.6
3	FLAT 10	324	0.04	12.8	1	12.8
4	FLAT 10	80	0.01	1.6	1	1.6
5	FLAT 10	324	0.04	12.8	1	12.8

Jednostka projektowa:	AF PROJECTS Sp. z o.o. WARSZAWA POLSKA 03-774 Warszawa, ul. Wojnicka 2 tel. (+48 +22), 670-22-12, 818-41-02, fax 818-28-13	
Temat (Obiekt):	Przebudowa i rozbudowa miejskiej oczyszczalni ścieków w Chorzeliach	
Nazwa rysunku	OB. 05 - SŁUP PODPIERAJĄCY POD ISTNIEJĄCYM POMOSTEM	
Zamawiający:	Gmina Chorzela, ul. Komosińskiego 1, 06-330 Chorzela	
Funkcja:	Imię i nazwisko	Nr upr.
Gl. Projektant:	mgr inż. Krzysztof Wróblewski	St. 55/88
Projektował:	inż. Andrzej Grudzeń	KL-230/90
Opracował:	mgr inż. Dariusz Wójcicki	
Sprawił:	mgr inż. Małgorzata Grudzeń	KL-106/93
Branża:	Konstrukcyjna	Skala: 1:25
		Stadium: PW
		Data: 09.2013r.
		Nr rysunku 05A.05B-K-17